

● ● universelle Berg netzüberwachungsbausteine



**übersicht** universelle Berg netzüberwachungsbausteine für die gebäudeautomation und industrielle leittechnik

Mit Ethernet, Modbus RTU/TCP, OPC, LON-Bus oder Profibus DP

- Serienausstattung
- Option
- x nicht verfügbar

### Typ/Serie



UBN 30



UBN 304



UBN 307

Montage/Abmessungen	DIN-Schiene / 6 TE	Schalttafel 96 x 96 mm	Schalttafel 96 x 96 mm
Messfunktionen			
Sämtliche UBN verfügen über die folgenden Messfunktionen: Phasenspannungen [V], Phasenströme [A] inkl. Nullleiter, Wirkleistung [kW], Scheinleistung [kVA], Blindleistung [kVAr], Leistungsfaktor [PF], Netzfrequenz [Hz], Wirkarbeit [kWh], Blindarbeit [kVArh]	•	•	•
Vierquadrantenmessung Wirk-, Blind-, Lieferung, Bezug	•	x	•
Mittelwertbildung über einstellbaren Zeitraum	◦	•	•
Extremwertspeicher	•	•	•
Klirrfaktor von Spannung und Strom	x	x	•
Oberwellenanalyse bis 31. Harm. Für U, I	x	x	◦
Phasendrehfeldanzeige		•	•
Speicherfunktion			
Speicherart	RAM 128 kB	EEPROM	EEPROM
Integrierte Echtzeituhr	•	x	•
Ausgänge			
PhotoMOS potentialfrei (max. Anzahl)	• (2)	x	x
analog 0(4) ... 20 mA (max. Anzahl)	x	x	x
Transistor (max. Anzahl)	x	• (2)	• (2)
Schnittstellen			
RS485 Feldbus	•	◦	◦
RS232 PC, Modem	◦	◦	◦
Ethernet LAN (intern oder extern)	◦ (extern)	◦ (extern)	◦ (extern)
Protokolle			
Berg ASCII Bus	•	•	•
Modbus	◦ (RTU)	◦ (RTU)	◦ (RTU)
LON-Bus (intern)	x	x	x
Profibus DP (intern)			
(extern immer möglich mit Modul BIP)	x	x	◦
Technische Daten			
Spannungseingang (max. Überlast*)	750 V <sub>L-L</sub> (2 kV)	600 V <sub>L-L</sub> (2 kV)	600 V <sub>L-L</sub> (2 kV)
Stromeingang (max. Stromeingang)	1//5 A (7 A)	1//5 A (7 A)	1//5 A (7 A)
Frequenzmessbereich	45 ... 65 Hz	45 ... 65 Hz	45 ... 65 Hz
Genauigkeit (Prozentangabe ± 1 digit)	I: 0,2%, U: 0,2%, P: 1%	I: 0,2%, U: 0,2%, P: 1%	I: 0,2%, U: 0,2%, P: 1%
Stromversorgung	230 VAC/115 VAC	230 VAC/115 VAC	230 VAC/115 VAC
Leistungsaufnahme	1,5 VA	1,5 VA	2 VA
Betriebstemperatur**	-10°C ... +50°C	-20°C/-10°C ... +60°C/+75°C	-20°C/-10°C ... +60°C/+50°C
Abmessungen B x H x T	106 x 90 x 57	96 x 96 x 60	96 x 96 x 60
Gehäuse	Kunststoff	Kunststoff	Kunststoff

\* auftretende Überlast bis max. 1 s Dauer \*\* LCD Geräte können nur im geringeren Temperaturfenster verwendet werden.  
Technische Änderungen vorbehalten



UBN 315



UBN 400E



UBN 3080



UBN 3100



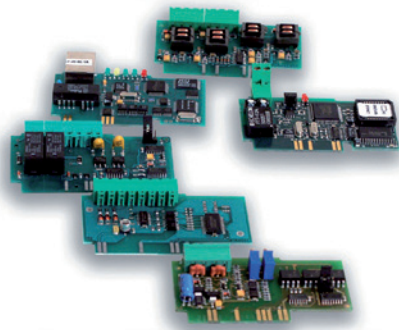
UBN 3060

Schalttafel	Schalttafel	Schalttafel	Schalttafel	Mobiler Netzüberwachungskoffer
96 x 96 mm	96 x 96 mm	144 x 144 mm	144 x 144 mm	
•	•	•	•	•
•	•	•	•	•
•	•	•	•	•
•	•	•	•	•
•	•	•	• (optimal so)	• (so)
•	•	•	•	•
RAM 128 kB	EEPROM	RAM 128 kB	RAM 2 MB	4 MB
•	•	•	•	•
• (6)	• (2)	• (6)	• (6)	• (1)
◦ (4)	◦ (2)	◦ (4)	◦ (4)	◦ (1)
x	x	x	x	x
•	•	•	•	x
•	◦	•	•	•
◦	◦	◦	◦	◦
•	•	•	•	•
• (RTU)	• (TCP)	• (RTU)	• (RTU)	x
◦	◦	◦	◦	x
◦	◦	◦	◦	x
750 V <sub>L-L</sub> (2 kV)	750 V <sub>L-L</sub> (2 kV)	750 V <sub>L-L</sub> (2 kV)	750 V <sub>L-L</sub> (2 kV)	750 V <sub>L-L</sub> (2 kV)
1/5 A (7 A)	1/5 A (7 A)	1/5 A (7 A)	1/5 A (7 A)	1/5 A (7 A)
45 ... 65 Hz	45 ... 65 Hz	45 ... 65 Hz	45 ... 65 Hz	45 ... 65 Hz
I: 0,1%, U: 0,2%, P: 0,5%	I: 0,25%, U: 0,25%, P: 0,5%	I: 0,1%, U: 0,1%, P: 0,5%	I: 0,2%, U: 0,2%, P: 1%	I: 0,2%, U: 0,2%, P: 1%
19 ... 250 VAC	19 ... 35 VDC / 85 ... 265 VAC	19 ... 250 VAC	19 ... 250 VAC	85 ... 250 VAC od. 110 ... 250 VDC
max. 8 VA	max. 8 VA	max. 5 VA	max. 8 VA	max. 30 VA
-20°C/-10°C ... +60°C/+75°C	-20°C/-10°C ... +60°C/+75°C	-20°C/-10°C ... +60°C/+75°C	-10°C ... +75°C	-5°C ... +55°C
96 x 96 x 130	96 x 96 x 130	144 x 144 x 95	144 x 144 x 118	420 x 340 x 210
Metallgehäuse	Metallgehäuse	Metallgehäuse	Metallgehäuse	Kunststoff

# zubehör

## erweiterungskarten

- Ethernet
- Profibus DP
- LON-Bus
- Analogausgang
- Digitalausgang
- Digitaleingang



## com-server

externes Modul zur Verbindung der Messgeräte von RS485/232 auf Ethernetkommunikation



## bip-modul

externes Modul zur Verbindung der Messgeräte von RS485 oder Impulsen auf Profibus DP Kommunikation



## DEDALO® auswerte- und parametriersoftware

- für Windows Vista/7/2008/2012 (32- oder 64-Bit) + lauffähig in virtuellen Maschinen
- Benutzerfreundliche Bedienung
- Einzel- und Mehrplatzversion

Das Softwarepaket Dedalo unterstützt die Datenkommunikation zwischen einem PC und den BERG-Netzüberwachungsbausteinen der Serien UBN 30, 304, 307, 315, 3080 und 3100. Vom PC aus lassen sich mit Dedalo die Betriebsparameter der Netzüberwachungsbausteine setzen, alle Messgrößen auslesen, am Bildschirm darstellen und als Messreihe abspeichern.

Die Software ist in zwei verschiedenen Varianten erhältlich:

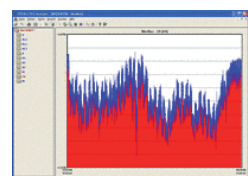
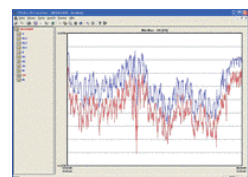
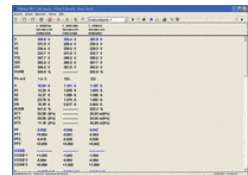
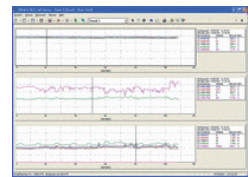
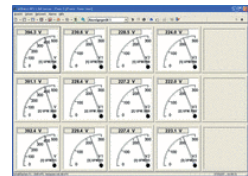
- DEDALO SP: Software für Point-to-Point Auslesung
- DEDALO NET: Software für die gleichzeitige Darstellung von bis zu 512 UBN-Messgeräten.

Verfügbar als Workstation oder Client-Server Variante

## funktionalität

- Echtzeitmonitoring und Trendanzeige
- Speicherauslesung und Protokollierung
- Fernparametrierung der Messgeräte
- Alarmmanagement und Schwellwertsetzung
- Visualisierung über ANALYSIS
- Exportfunktion

Beide Softwarevarianten können per Fernzugriff schnell und flexibel erweitert werden.



Weitere Informationen erhalten sie unter:

Berg GmbH

Fraunhoferstraße 22 | 82152 Martinsried

Telefon 089/379160 - 0 | Telefax 089/379160 -199

info@berg-energie.de | www.berg-energie.de

# berg

Ein Unternehmen der  Gruppe