

BME461 BME462 Energiezähler

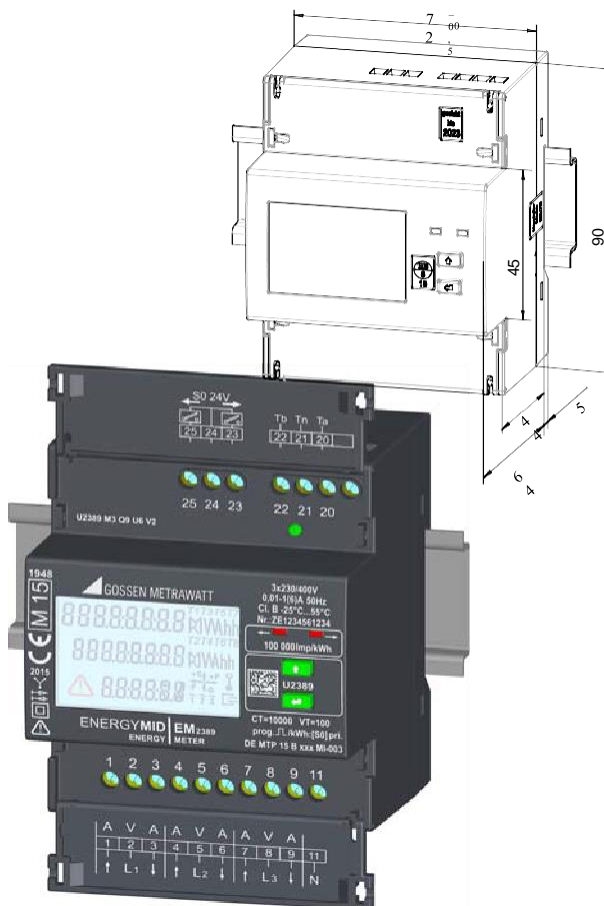
Umgebungsbedingungen

Betriebstemperaturbereich	-25... +55 °C
Lagertemperaturbereich	-25 ... +70 °C
Relative Luftfeuchte	< 75 % im Jahresmittel
Höhe über NN	bis 2000 m
Einsatzort	Innenraum
mechanische	M1
elektromagnetische	E2

Mechanische Daten

Gehäuse		
Material	Polycarbonat LEXAN nach UL94 Klasse	
Abmessungen	Höhe	≤ 90 mm
	Gesamttiefe	≤ 70 mm
	Breite	72 ^{-0,5} mm (4 TE)
Gewicht	< 0,3 kg	
Befestigungsart	Schnappschiene C, Hutschiene nach DIN EN 50022 oder Wandmontage	
Schutzart (eingebautes)	Frontseite: IP 51	
Anschlüsse	Direkt	Wandler
Eingang Strom	Massivdraht ≤ 16 mm ² Feindraht ≤ 25 mm ² oder	Massivdraht ≤ 4 mm ²
Eingang Spannung	N: Massivdraht ≤ 2,5 mm ²	Massivdraht ≤ 4 mm ²
S0-Impuls Ausgang, Busausgang, Tarifeingang	Massivdraht ≤ 2,5 mm ²	Massivdraht ≤ 2,5 mm ²
Schutzart	IP 20 (Schutz gegen Eindr. v. Fremdkörpern ≥ 12,5 mm Ø)	

Maßzeichnung / Montage

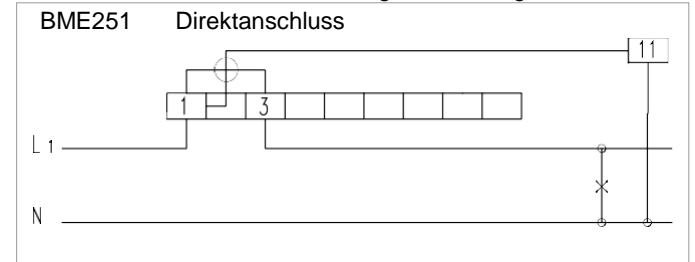


Anschlussbelegung

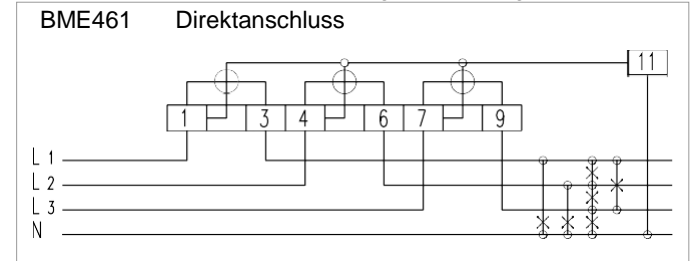
Die Anschlüsselemente sind als selbstsichernde Schraubklemmen ausgeführt und werden serienmäßig mit einer plombierbaren Klemmenabdeckung geschützt.

Anschlusschaltbilder

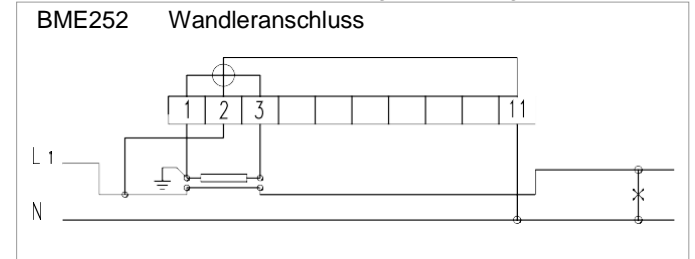
2-Leiter-Wechselstromnetz beliebiger Belastung



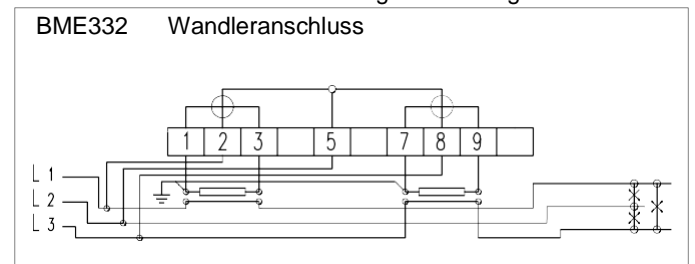
4-Leiter-Wechselstromnetz beliebiger Belastung



2-Leiter-Wechselstromnetz beliebiger Belastung



3-Leiter-Wechselstromnetz beliebiger Belastung



4-Leiter-Wechselstromnetz beliebiger Belastung

