



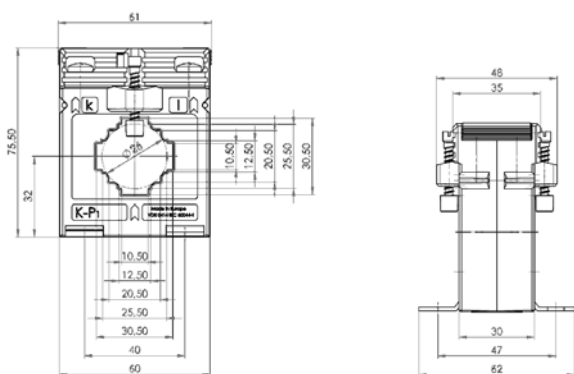
(E)ASK 31.3

Aufsteck-Stromwandler

Neben einem umfangreichen Sortiment an Messtechnik bietet die Berg GmbH auch zusätzlich noch Stromwandler in den Genauigkeitsklassen 0,5 und 1 für Strombereiche von 75 A bis 750 A an.

Die durch die Physikalisch Technische Bundesanstalt (PTB) Braunschweig zugelassenen Wandler sind an einer – in einem stilisierten angeordneten – Gattungs- und Bauartnummer erkennbar. Der üblichen Berg-Typenbezeichnung ist zusätzlich ein „E“ vorangestellt.

Die Eichung der Wandler wird durch einen amtlichen Sicherungsstempel (Plombe) sowie eine zusätzlich angebrachte gelbe Eichmarke (Hauptstempel) dokumentiert. Die für die Eichung zu erhebenden Gebührensätze richten sich nach der jeweils gültigen amtlichen Eichkostenverordnung.



- Schiene 1 30 x 10 mm
- Schiene 2 2 x 20 x 10 mm
- Rundleiter 26 mm
- Baubreite 61 mm
- Bauhöhe 75,5 mm
- Bautiefe gesamt 48 mm

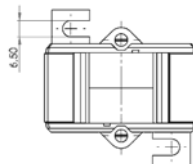
ASK 31.3			E ASK 31.3*		
Primärstrom [A]	Bürde [VA]	5 A Kl. 1 Best.-Nr.	Primärstrom [A]	Bürde [VA]	5 A Kl. 0,5 Best.-Nr.
75	1,5	1759			
80	2,5	1842			
100	2,5	1651	100	2,5	2141
150	2,5	1655	150	2,5	2145
200	5	1652	200	5	2146
250	5	1653	250	5	2147
300	10	1658	300	5	2148
400	10	1654	400	5	2149
500	10	1656	500	5	2150
600	10	1657	600	5	2151
750	10	2138	750	5	2152

*zugelassener Verrechnungsstromwandler



Schnappbesfestigung für ASK 21.3/31.3/41.3
Best.-Nr. 2596

Weitere Typen auf Anfrage.



Alle Skizzen zum ASK 31.3.

Technische Änderungen und Druckfehler vorbehalten! Version 2020-09

Weitere Informationen zum ASK 31.3 erhalten sie unter:

Berg GmbH | Member of VIVAVIS
Fraunhoferstraße 22 | 82152 Martinsried | Germany
T +49 (0)89/379160 - 0 | F +49 (0)89/379160 - 199
E info@berg-energie.de | W www.berg-energie.de

Berg – die Energieoptimierer®

BERG

Member of VIVAVIS