



- MID Zulassung (verriegelbar)
- Wirk- und Blindenergiezähler (optional)
- Zweirichtungszähler mit bis zu 4 Tarifen
- Frei parametrierbar für alle Stromwandler- verhältnisse
- DIN-Schienenmontage
- optional: M-Bus / LON / ModbusRTU Schnittstelle
- Kompakte Bauform (6 TE)
- Typenvielfalt für universellen Einsatz ...
- Wandler- oder Direktanschluss (bis 80A)

DCi-Serie

Elektronischer Wirkenergiezähler

Die Serie DCi der Berg GmbH gehört zur neuesten Generation platzsparender elektronischer Energieverbrauchszähler. Zuverlässig und unempfindlich gegen Störimpulse sind sie konzipiert für den Einsatz in allen Wechsel- und Drehstromnetzen beliebiger Belastung.

Die DCi-Zähler sind geeignet zum Einbau in Verteiler- oder Kleingehäuse, für Wandmontage, Fronttüreinbau oder Schnellbefestigung auf Tragschienen 35 mm, nach DIN EN 50 022. Sie sind, da sie keine mechanisch beweglichen Teile enthalten, stoß- und erschütterungsunempfindlich bei beliebiger Einbaulage.

Als Zwischenzähler sind sie in Industrieanlagen, ebenso wie im gesamten Bereich des Facilitymanagements, für Kostenstellen- erfassung, Leistungsüberwachung und Energiemanagement einsetzbar. Die Vorzüge dieser hochwertigen Zähler sind auch im Modbus- oder M-BUS- Netzwerk nutzbar.

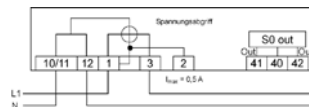
Mit Hilfe der integrierten Schnittstelle sind die Zählerdaten fern- auslesbar.

Weitere Informationen zu den Zählern erhalten sie unter:

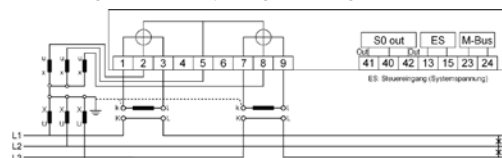
Berg GmbH
 Fraunhoferstraße 22 | 82152 Martinsried
 Telefon 089/379160 - 0 | Telefax 089/379160 -199
 info@berg-energie.de | www.berg-energie.de

Anschlussvarianten Weitere Beispiele auf Anfrage

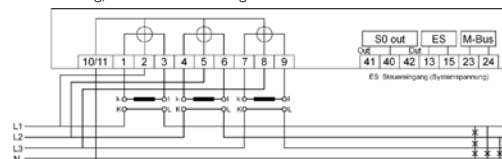
2-Leiterausführung, direkt angeschlossen



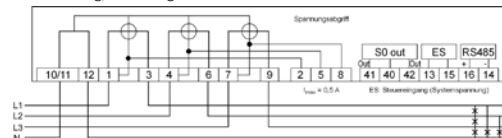
3-Leiterausführung, an Strom- und Spannungswandler angeschlossen



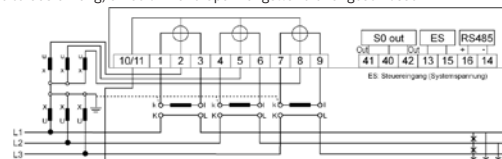
4-Leiterausführung, an Stromwandler angeschlossen



4-Leiterausführung, direkt angeschlossen



4-Leiterausführung, an Strom- und Spannungswandler angeschlossen



Technische Daten	DCi-Serie	
Genauigkeitsklasse	Wirkenergie	Klasse A/B gem. EN50470-1,-3
	Blindenergie	Klasse 2/3 gem. IEC 62053-23
Spannungseingänge	4-Leiter-Netze	3 x 230/400 V, 3 x 58/100 V 3 x 63/110 V, 3 x 290/500 V
	3-Leiter-Netze	3 x 400 V, 3x 100 V, 3 x 110 V 3 x 230V, 4 x 400V, 3x 500 V
	Nennfrequenz	50/60 Hz
	Bürde	max. 2 VA je Phase
	Anschlussquerschnitt	2,5 mm ²
Stromeingänge	Nennstrom	5 (80) A; 1 5 A, 1 A
	Anlaufstrom	20 mA (2 mA für Wandlerzähler)
	Messbereich	0,02 7,0 A
	Impedanz	< 0,02 Ohm
	Bürde	max. 0,5 VA je Phase
	Anschlussquerschnitt	4 mm ² , 16 mm ² direkt
Anzeige	LC- Display, 2- zeilig, 8- und 7- stellig + Zusatzsymbole, Zifferngröße 4 6 mm Integrierte Batterie zur Ablesung der LCD Anzeige im spannungsfreien Zustand (Option)	
Ausgang	2 OptoMOSFET Impulsausgang	
	Schaltspannung	max. 250 VAC/DC
	Schaltstrom	max. 100 mA
	Impulsdauer/-frequenz	30...100 ms, je nach Ausführung
	Impulswertigkeit (werkseitig voreingestellt)	je nach Ausführung von 10 bis 100.000 Impulse/kWh
	geeichte Ausführung	fest parametrisiert
	Anschlussquerschnitt	bis 2,5 mm ²
Lastprofil	Genauigkeit: innerhalb +/- 5ppm, Sync: über Datenschnittstelle oder netzgeführt Gangreserve/Goldcap: max. 10 Tage (240h)	
Datenschnittstelle (Option)	- M-BUS	
	Datenprotokolle	nach DIN EN 13757-2, -3
	max. Baudrate	9600 Baud
	Anschlussquerschnitt	bis 2,5 mm ²
	- Lon-Bus	gemäß LonMark-Spezifikation
- RS485	Protokolle: M-Bus, Modbus RTU	
Abmessungen/Gewicht	107,5 x 89,5 x 64,0 mm (BxHxT) / ca. 450 g	
Gehäuse/Schutzart	Polycarbonat glasfaserverstärkt, halogenfrei, recyclebar, geeignet für DIN Profilschienen- oder Gabelschienenmontage, Schutzklasse 2, Schutzart IP 20	
Umweltbedingungen	Betriebstemperatur	-25°C ...+ 55°C
	Lagertemperatur	-40°C ...+ 70°C
	Rel. Luftfeuchte	max. 95 %, nicht kondensierend gemäß IEC 62052-11

Bestelldaten Weitere Typen auf Anfrage

Bestell-Nr.

DCi 461 WP 4-Leiter Direktzähler mit S0-Impulsausgang, MID 80A für Leiternetz 3x230/400V	3118
DCi 462 WP 4-Leiter Wandlerzähler mit S0-Impulsausgang, MID 1//5A für Leiternetz 3x230/400V	1814
DCMOi 461 WP 4-Leiter Direktzähler mit S0-Impulsausgang und ModbusRTU, MID 80A für Leiternetz 3x230/400V	3125
DCMOi 462 WP 4-Leiter Wandlerzähler mit S0-Impulsausgang und ModbusRTU, MID 1//5A für Leiternetz 3x230/400V	3127
DCMi 461 WP 4-Leiter Direktzähler mit S0-Impulsausgang und M-BUS Schnittstelle, MID 80A für Leiternetz 3x230/400V	3120
DCMi 462 WP 4-Leiter Wandlerzähler mit S0-Impulsausgang und M-BUS Schnittstelle, MID 1//5A für Leiternetz 3x230/400V	2636
DCOi 461 WP 4-Leiter Direktzähler mit S0-Impulsausgang und LON-Bus Schnittstelle, MID 80A für Leiternetz 3x230/400V	3122
DCOi 462 WP 4-Leiter Wandlerzähler mit S0-Impulsausgang und LON-Bus Schnittstelle, MID 1//5A für Leiternetz 3x230/400V	2107
DCi / DCMi / DCOi Einbausatz für die Fronttür	0043